



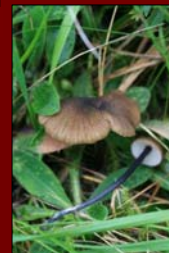
Ängssvampar

Svampar med sin huvudsakliga utbredning i ogödslade, hävdade gräsmarker

Drygt 150 arter, knappt 70 på rödlistan (2005)

Ängssvampar-5 grupper

- Vaxskivlingar
- Rödskevlingar
- Fingersvampar
- Jordtungor
- Musseronliknande



©Mycology
Jens Petersen/Thomas Laesso

Åtgärdsprogram för svampar i ängs- och betesmarker 2009-2013

- Praktvaxskivling och fager vaxskivling finns inte med på rödlistan 2015 (>200 lokaler)
- Blårödling ändras till NT (idag VU) (>100 lokaler)



Fager vaxskivling, NT

- *H. aurantiosplendens*
hatt, orange, klibbig-hygrofan
tjock, gul torr fot



Praktvaxskivling, NT

- *H. splendidissima*
blodröd,
lameller fria
hatt & fot
torra, plattad
doftar honung



Blårödling, VU

- *E. madidum*
stor o kraftig
blå-blågrå,
radiärfibrig,
tjock fot,
luktar mjöl



ÅGP-ängssvampar

- Antalet lokaler för arterna ska inte minska
- Senast 2011 bör kunskapen om de mest skyddsvärda markerna för arterna vara mycket bättre
- Senast 2012 bör kunskapen om ängssvampar hos naturvårdande myndigheter och berörda markägare/brukare vara spridd (och god)



Naturvärden-bedömningar

- Poängsystem kan bli komplexa



- Vaxskivlingar

antal arter vid 1 besök/flera besök

<5(<10) 5-10(10-20) >10(>20)

lokalt

regionalt

nationellt

Åtgärder

- Inventeringsmetodik
- Utbildning av inventerare
- Fältinventering
- Prioritering mellan lokaler för bevarande, regionala åtgärdsplaner, genomföra skötsel och restaurering, informera markägare/brukare, upprätta forskarkontakter.



Metod -sammanfattning

- Urval av lokaler
- Fältbesök och dokumentation
- Rapportering via Artportalen
- Uppföljning på Lst

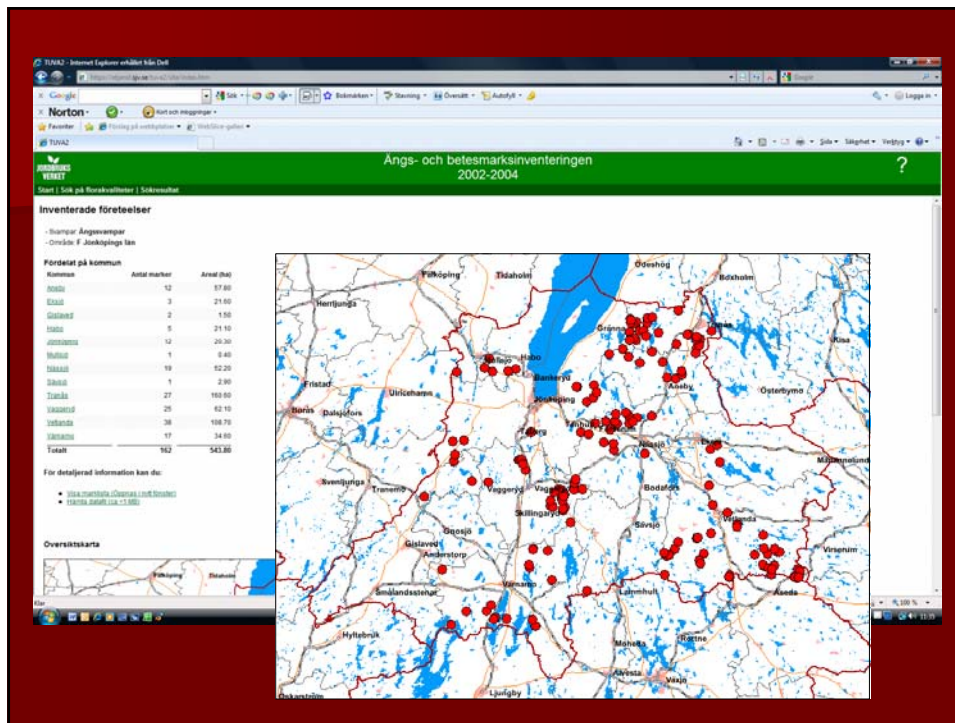


Ängssvampar, hur ofta & när

- Upprepade besök på goda lokaler var 10:e dag → 4 besök/säsong
- 3-4 säsonger för att bli rimligt säker

Urval av fältobjekt, enligt ÅGP

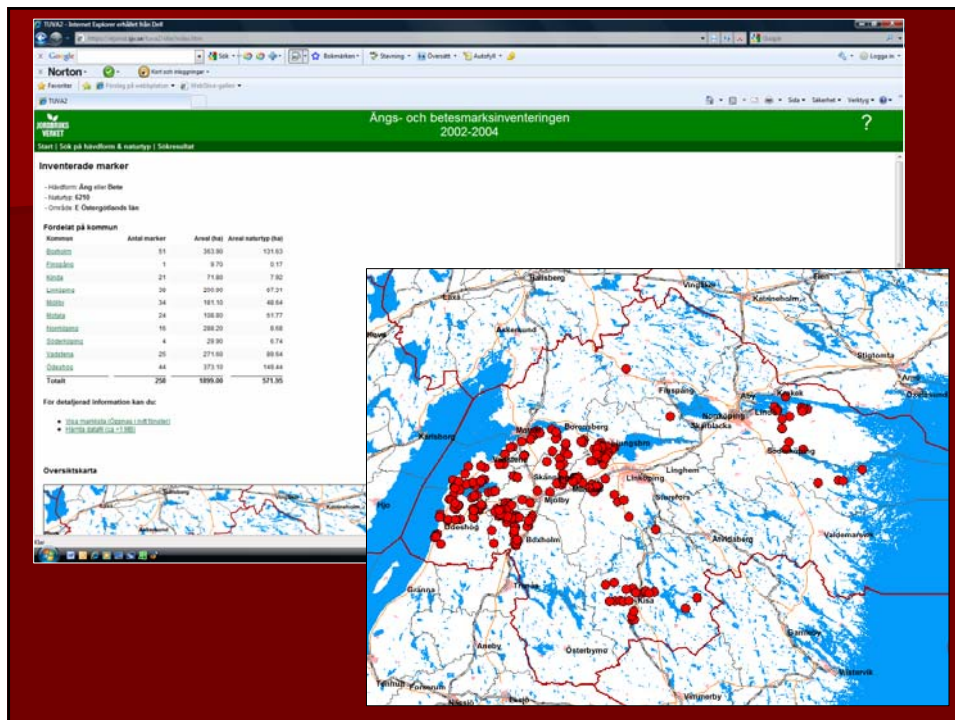
- Fynd efter 1990 med god hävd eller restaureringsobjekt
Obsdatabasen, Artdatabanken
- Potentiella marker med rätt naturtyp
TUVA
- Fynd av många ängssvampar/hotade arter



Ängs- och betesmarker Naturtyper, i första hand

- Kalkgräsmarker, 6210
- Staggräsmarker, 6230
- Silikatgräsmarker, 6270

- Ängar i låglandet, 6510
- Höglänta ängar, 6520



Naturtyper, intressanta

- Torra hedar-Enbuskmarker
4030/5130
- Gräsmark på kalkhällar
6110
- Alpina kalkgräsmarker
6170
- "rika" skogsmiljöer inom
9020, 9040, 9070

Intressanta gräsmarksmiljöer

- Gårdstun
- Kyrkogårdar
- Vägshål, stigar
- "slitna" gräsytor
- Basmineralpåverkad vegetation
- Kraftledningsgator
- Golfruffar, landningsbanor...?

Rapportera via Artportalen

- www.artportalen.se
rapportsystem för växter och svampar
- Manualen
- Webbformulär
- Excel-fil