

Ett rikt odlingslandskap

Odlingslandskapet och jordbruksmarkens värde för biologisk produktion och livsmedelsproduktion ska skyddas samtidigt som den biologiska mångfalden och kulturmiljövärdena bevaras och stärks.

6 delmål

- Samtliga ängs- och betesmarker ska bevaras och utökas
- Mängden småbiotoper ska bevaras
- Mängden landskapselement som sköts ska öka med 70%
- Mål om växtgenetiska resurser och inhemska husdjursraser
- Åtgärdsprogram för hotade arter
- Kulturhistoriskt värdefulla ekonomibyggnader ska tas tillvara

Skogsbete enligt 1927-års statistik

Tab. 77. Arealen fördelad efter ägoslag länsvis år 1927, i hektar. *Superficie répartition d'après les différents groupes de terre, par département et en hectares, en 1927.*

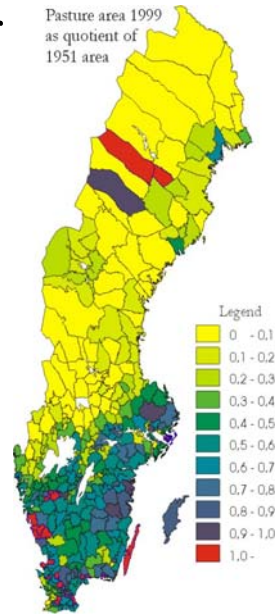
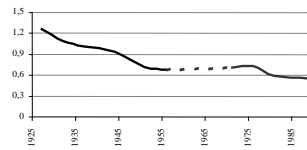
Län Départements	Köksväxt- odling och fruktträd- gård Culture de plantes potagères et vergers	Åker ¹⁾ Terres labou- rables ¹⁾	Slätter- äng Prés naturals	Ordnad betes- äng Pâ- turages mis en ordre	Annan betes- äng Autres pâtu- rages	Skogsmark Bois et forêts		Övrig mark Autres terres	Summa landareal Surface totale (terre)
						Hela arealen Superficie totale	Därv hug- mark Dont pavage		
Stockholms stad . . .	347	1 933	—	—	353	5 268	—	5 289	13 190
Stockholms län . . .	3 069	160 349	4 602	857	13 681	401 022	31 508	155 402	738 982
Uppsala län . . .	1 241	154 212	6 836	1 192	14 096	275 697	13 786	58 813	512 087
Södermanlands län . . .	2 023	178 963	3 706	1 297	16 620	332 636	42 738	88 510	623 755
Östergötlands län . . .	3 290	252 759	10 852	2 334	48 429	554 472	75 524	125 030	987 166
Jönköpings län . . .	1 676	133 762	33 149	518	49 428	596 949	91 870	246 208	1 061 658
Kronobergs län . . .	1 252	97 387	25 457	1 277	54 988	513 012	70 670	197 343	890 696
Kalmar län . . .	2 164	191 673	14 608	938	57 046	642 512	97 165	186 924	1 095 865
Gotlands län . . .	1 136	82 226	5 153	1 612	19 161	134 796	27 732	67 710	311 794
Blekinge län . . .	1 209	63 085	4 432	485	8 750	173 125	28 456	39 827	290 863
Kristianstads län . . .	2 742	237 733	7 657	3 108	41 403	239 123	19 023	92 514	624 280
Malmöhus län . . .	4 237	337 975	6 940	2 974	17 677	63 017	6 159	40 559	473 439
Hallands län . . .	1 639	143 428	3 485	370	15 314	186 357	8 800	124 021	474 644
Göteborgs o. Bohus län . . .	1 362	94 133	4 280	1 639	16 267	117 635	5 126	254 243	489 559
Älvsborgs län . . .	2 270	207 187	14 475	1 077	37 764	618 796	36 148	286 242	1 167 811
Skaraborgs län . . .	3 002	323 575	5 720	3 252	39 034	300 609	29 265	132 301	1 807 496
Värmlands län . . .	1 735	191 315	16 656	1 088	31 518	1 247 781	27 581	256 351	1 746 444
Örebro län . . .	1 151	159 206	5 729	803	14 015	527 882	23 563	134 160	842 746
Västmanlands län . . .	1 261	163 783	5 653	877	9 553	371 883	22 099	90 809	643 810
Kopparbergs län . . .	923	107 364	40 987	1 961	21 039	1 950 476	26 422	702 037	2 824 847
Gävleborgs län . . .	696	112 953	19 628	445	25 603	1 378 248	11 654	282 014	1 819 590
Västernorrlands län . . .	320	97 364	31 163	867	30 020	1 810 883	9 417	442 180	2 412 797
Jämtlands län . . .	118	66 046	18 899	1 376	25 874	2 580 298	13 043	2 073 758	4 767 369
Västerbottens län . . .	79	100 521	85 202	364	74 862	3 013 014	17 677	2 283 055	5 557 087
Norrbottnens län . . .	60	56 962	156 086	577	28 777	3 711 181	16 499	5 912 366	9 866 009
Hela riket Royaume	39 062	3 715 847	5 20 355	31 291	711 210	21 746 502	752 033	14 283 726	41 053 998

¹⁾ Se även tab. 84. Voir aussi tabl. 84.

Utvecklingen under andra hälften av 1900-talet

Pasture area 1999
as quotient of
1951 area

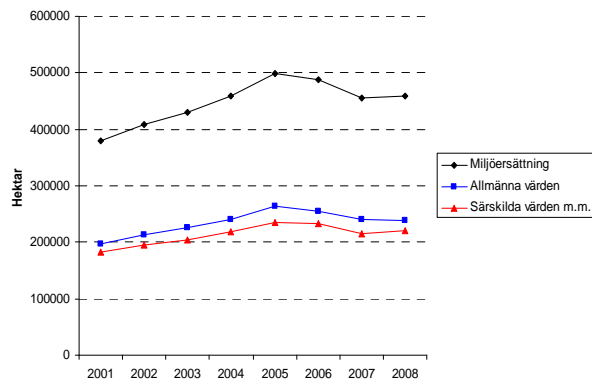
Area (million
ha)



2010-01-19

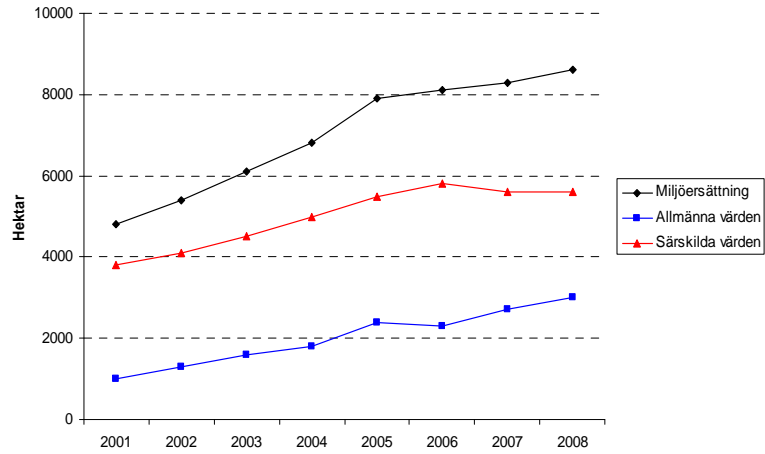
2000-talet Utveckling av arealen

Anslutning till miljöersättningen för betesmarker
och slätterängar



2010-01-19

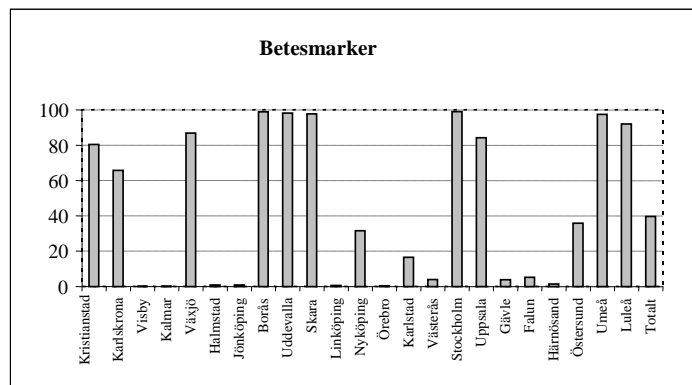
Ängsareal i miljöersättningen



2010-01-19

Villkor om när på året bete eller slåtter ska företas.

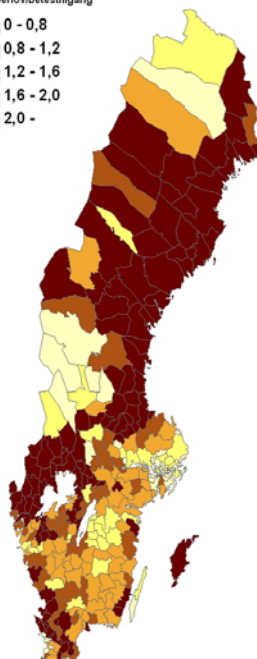
** betespåsläpp
tidigast 15 juli
under 2 av 5 år*
(exempel från
Västra
Götalands län)*



2010-01-19

I morgon - Hur går det med skötseln?

Kvot foderbehov/betstillgång



- ❑ Risk för djurbrist:
För 29 kommuner är kvoten mellan foderbehov och betstillgång under 0,8.
- ❑ Osäker djurtillgång:
För 62 kommuner är kvoten under 1,2.



2010-01-19

I morgon – slutsatser

- Djuren räcker – men det finns inga stora marginaler.
- I delar av södra Sverige är det ont om betesdjur.
- I norra Sverige är det gott om djur men man har höga kostnader för att sköta betesmarkerna.
- Signalerna från politik och ekonomi är avgörande.
- Avstånd och skiftesstorlek har betydelse för vilka marker som hävdas framöver.



2010-01-19

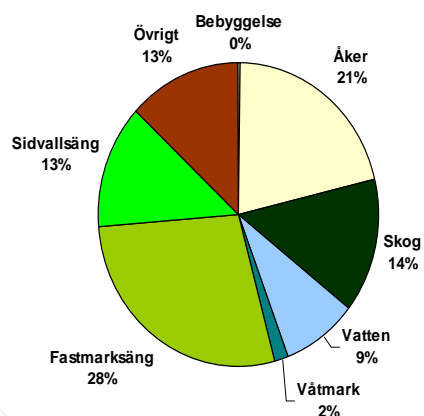
Kontakt

martin.sjodahl@jordbruksverket.se



2010-01-19

Hur användes dessa marker förr?



Drygt hälften av arealen användes som ängs- eller betesmark även för 100 år sedan.

Stora skillnader mellan olika områden.

Större delen av markerna låg i eller i anslutning till inägomark.

Vad var våra ÄoB-objekt för hundra år sedan, en jämförelse med Häradskartan för drygt 2000 ha ÄoB i sju områden i södra Sverige.



2010-01-19

