

Barrträden – våra nakenfröiga

- Fröna sitter på fröfjället i kotten, inte inuti en frukt
- Annan typ av näringsvävnad i fröet än hos gömfröiga
- Många hjärtblad!
- Frönas (och kottens) utveckling tar tid!
- Jämför med ormbunkar: Pollen är hanliga sporer, gror till hanlig förgrodd. På fröfjällen utvecklas ”honlig förgrodd”, som tar emot en spermie, från pollenkornet.

Tallgroddar

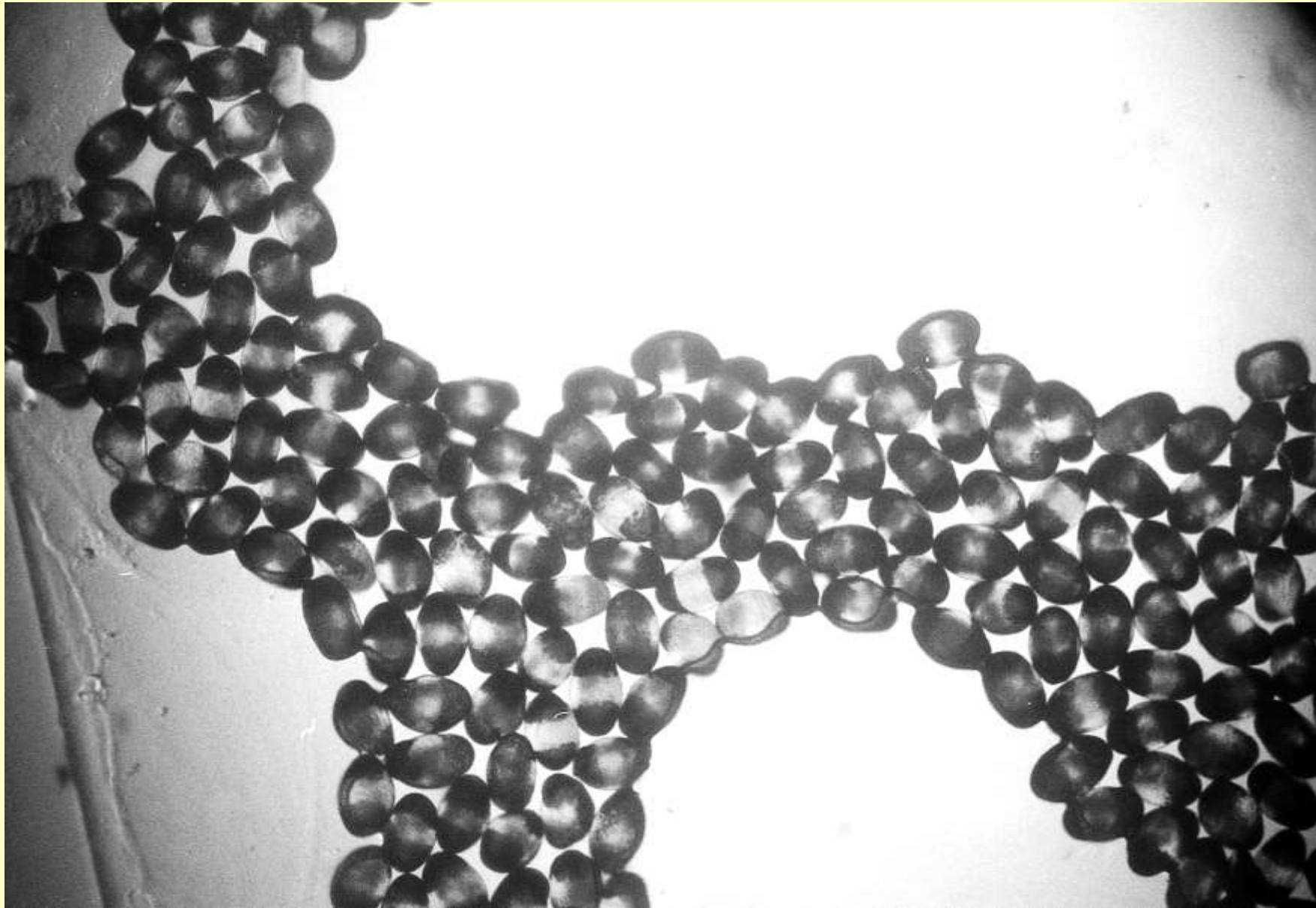




Granens hanorgan



Granens pollenkorn, i mikroskop



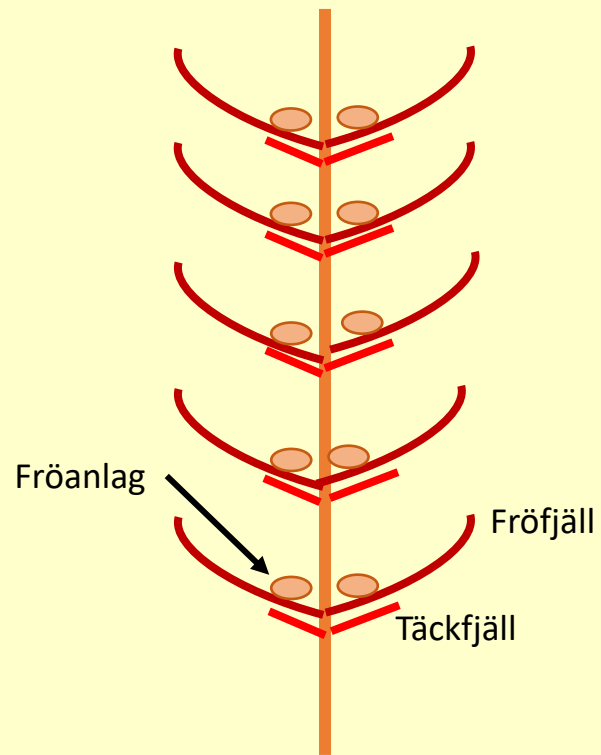
A close-up photograph of a pine branch with several young, yellowish-green cones. The cones are elongated and covered in small, rounded scales. The branch is surrounded by dense, dark green pine needles. The background is a bright, slightly overexposed sky.

Tallens hanorgan

Tallkott-anlag på våren







Schematiskt hur en kotte är uppbyggd, med begreppen täckfjäll och fröfjäll. Hos bl.a. gran syns inte täckfjällen på den mogna kotten. Det är däremot fallet för douglasgran!



Grankottar
(honorgan) i maj

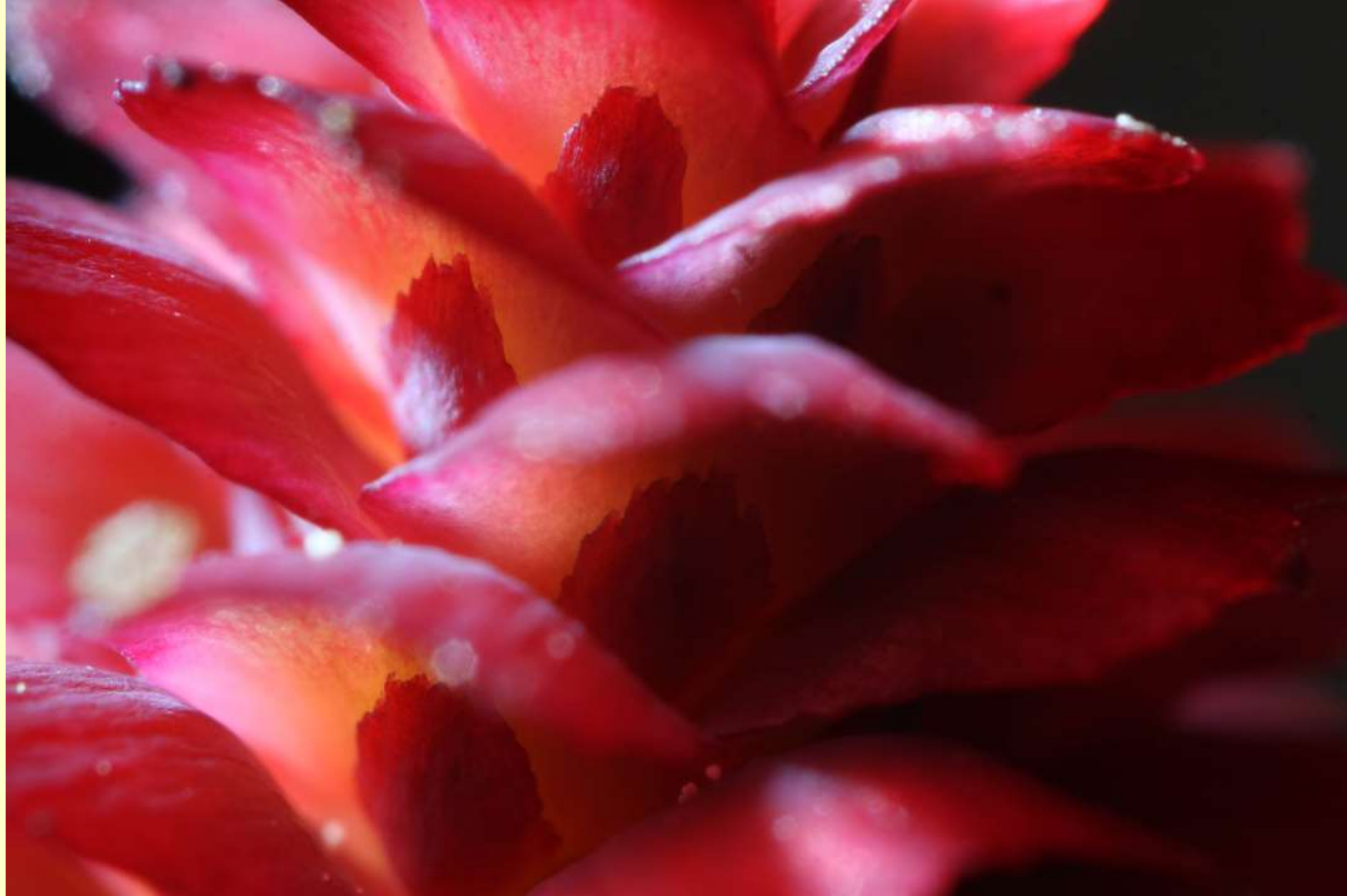




Närbild på
fröfjäll och
täckfjäll







Grankottar i juni



Grankottar i augusti



Grankottar på hösten (1 fjolår, 3 detta år)



Tallkotte andra
året



Weymouth-
tall, *Pinus*
strobus



Contortatall, *Pinus contorta*



Lärkens kotte på våren



Lärk-kottar i augusti



Lärk – barr som fälls på hösten, både på långskott och kortskott.

Kortskott

Långskott



Lärk på hösten



Kottar från douglasgran, *Pseudotsuga menziesii*







Ädelgranar – släktet *Abies*. Upprätta kottar som faller sönder.





Hanlig en



Honlig en – med två generationer enbär







Enars
varierande
form







Hanlig idegran



Honlig idegran – med köttig bildning under fröet, inte något egentligt bär!





Vilda idegranar är oftast ganska små träd. Den grova stammen hör till något annat träd!



Många andra barrväxter odlas

- Kolla i "Nordens flora"!
- Totalt inte så många arter, men stor ekologisk betydelse.