

Ericaceae, Ljungväxter

- Små frön, samliv med svampar
- Kan växa på karga ställen
- Ris eller små buskar, eller vintergröna örter
- Porer på ståndarknapparna



Erica, främst klockljung









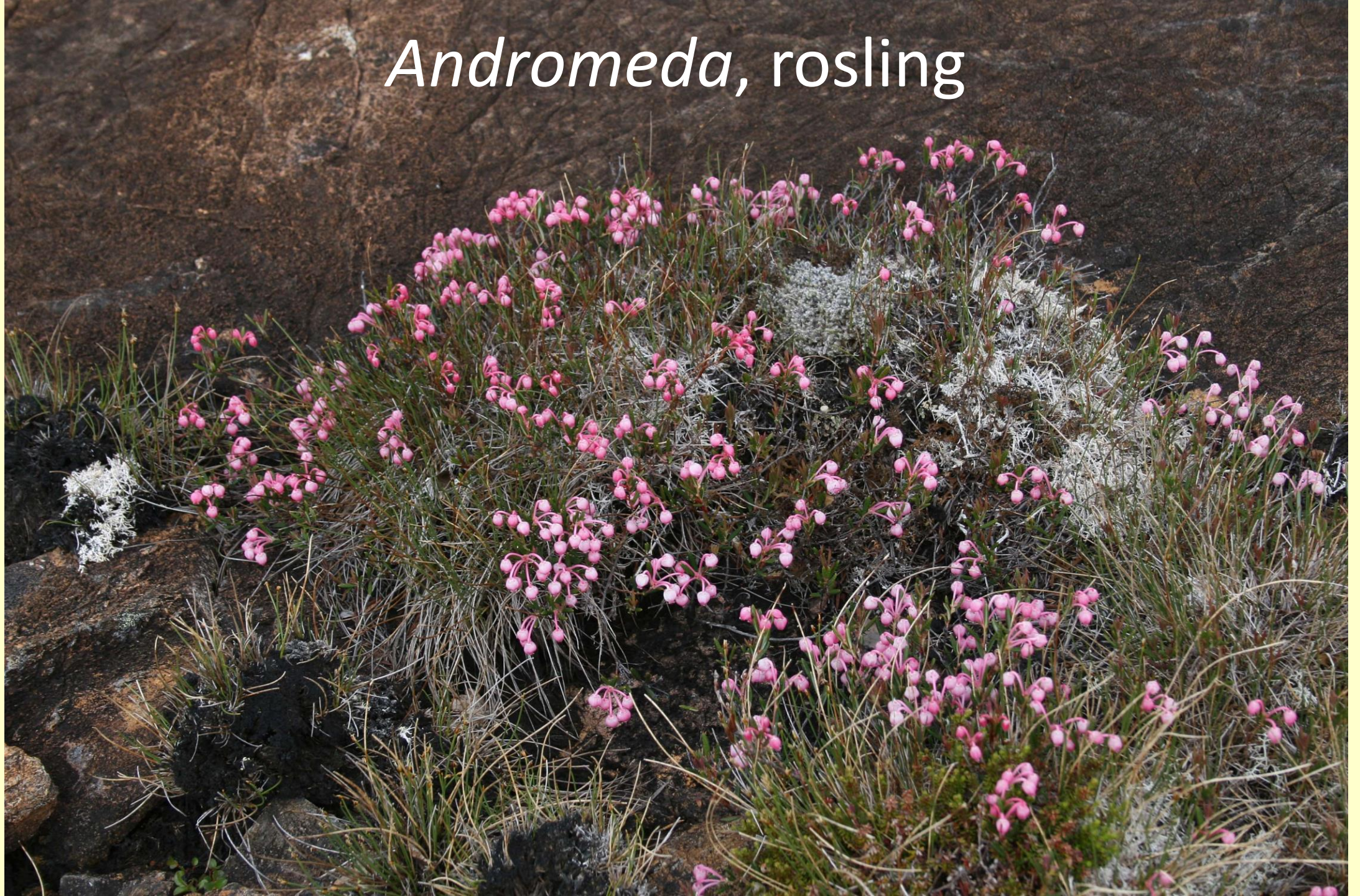
Calluna, ljung







Andromeda, rosling





Rhododendron, bl.a. skvattram







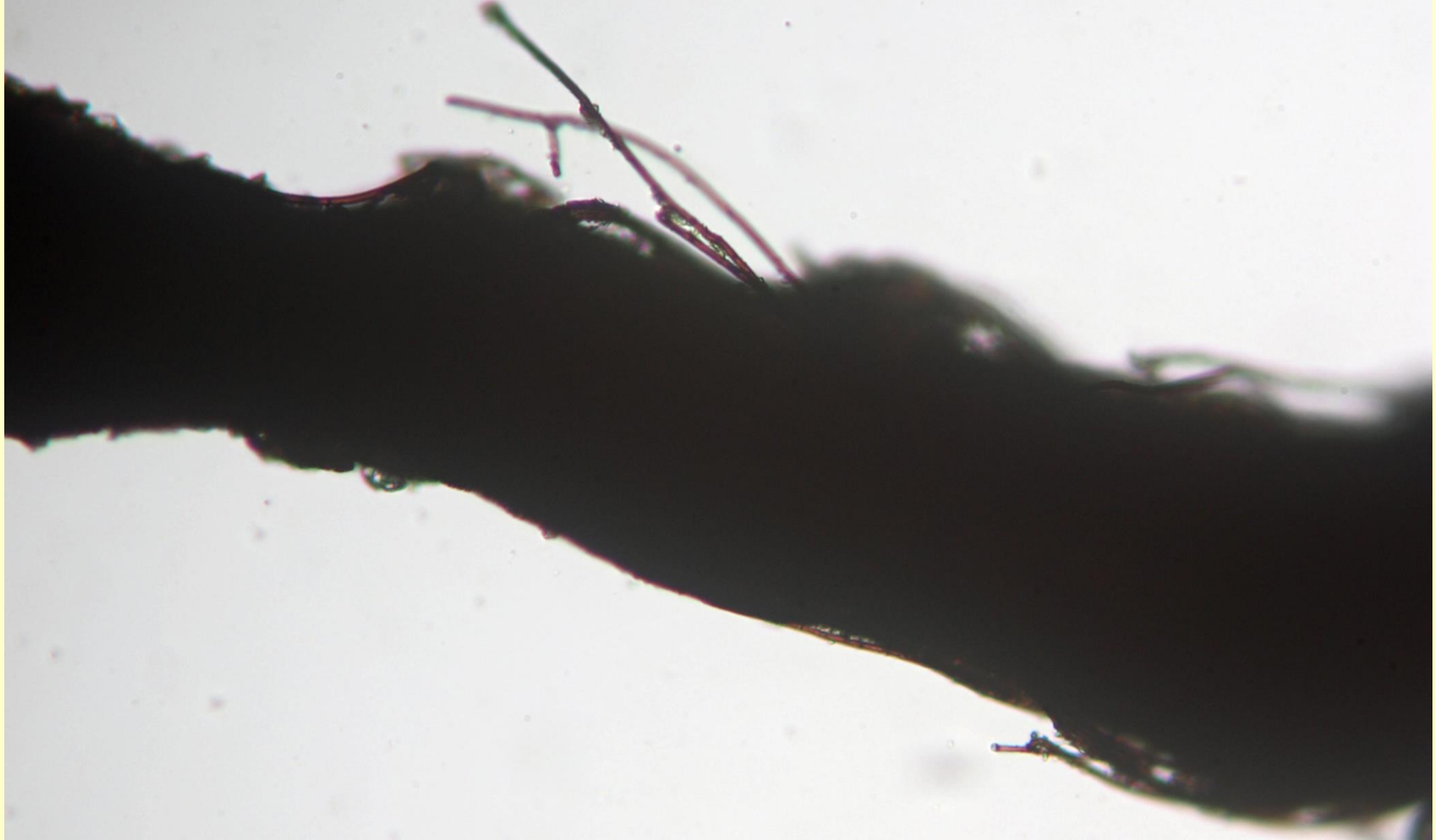
Vaccinium, blåbär mm



Obs!
Översittande
hylle.



Mykorrhiza på rot av blåbär



lingon







Mykorrhiza på rot av lingon



odon







tranbär







Dvärgtranbär
– hårlös
stjälk!



Actostaphylos, mjölon

Undersittande hylle!









Rester av det
undersittande
hyllet!

Fjäll-arter: lappljung





krypljung

kantlung



mossljung





ripbär



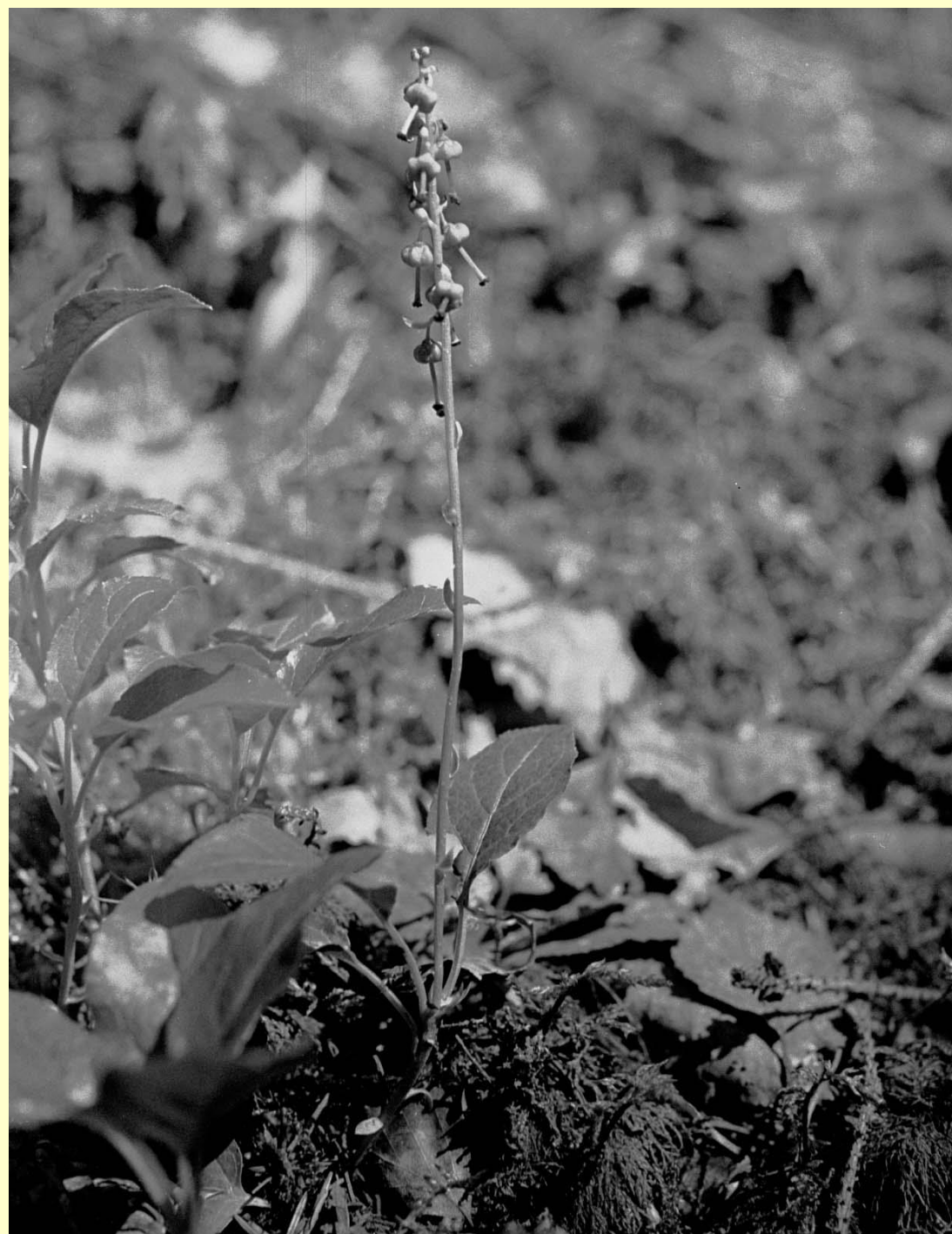


Pyrola-underfamiljen: björkpyrola

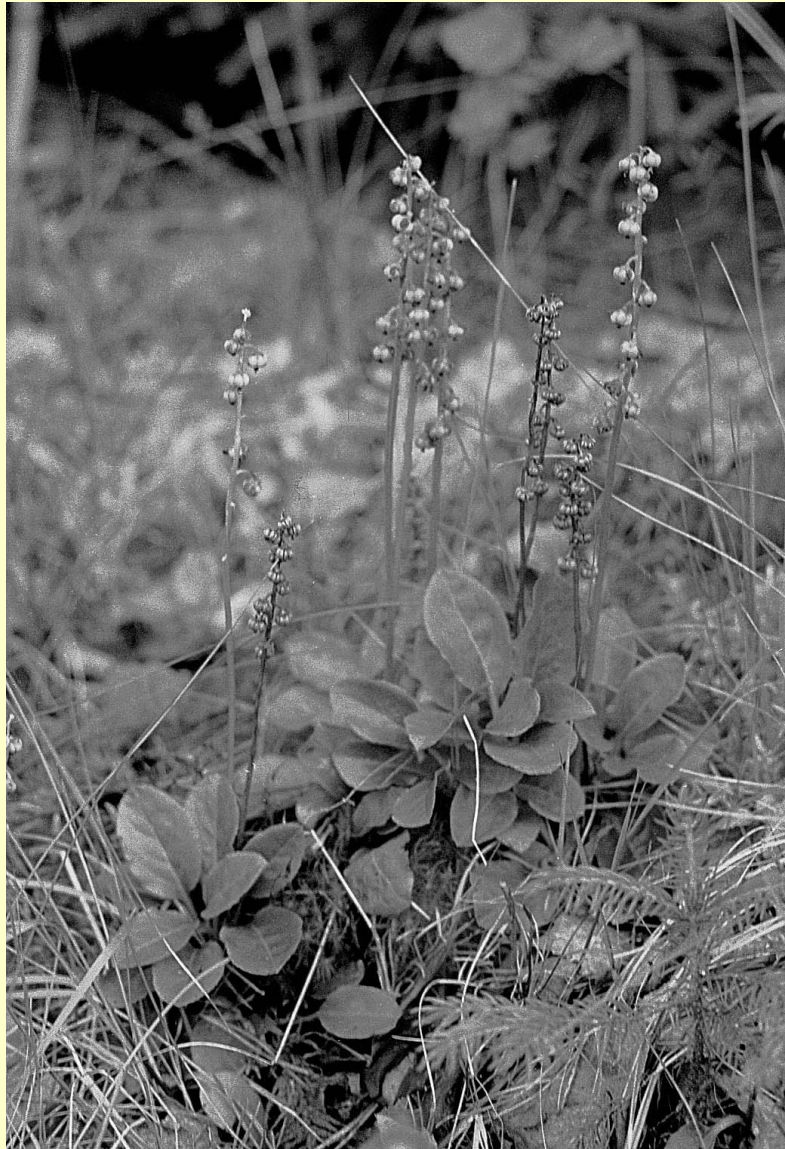




Blomställningen
rätar upp sig
efter
blomningen!



klotpyrola





Grön-
pyrola





vit-
pyrola



ögonpyrola





ryl





tallört





