

Fabaceae, Ärtväxter/baljväxter (äldre namn Leguminosae)

Käringtand



Fjärilsblomma





Gulvial





10 ståndare, antingen 9 förenade + 1 eller 10 förenade

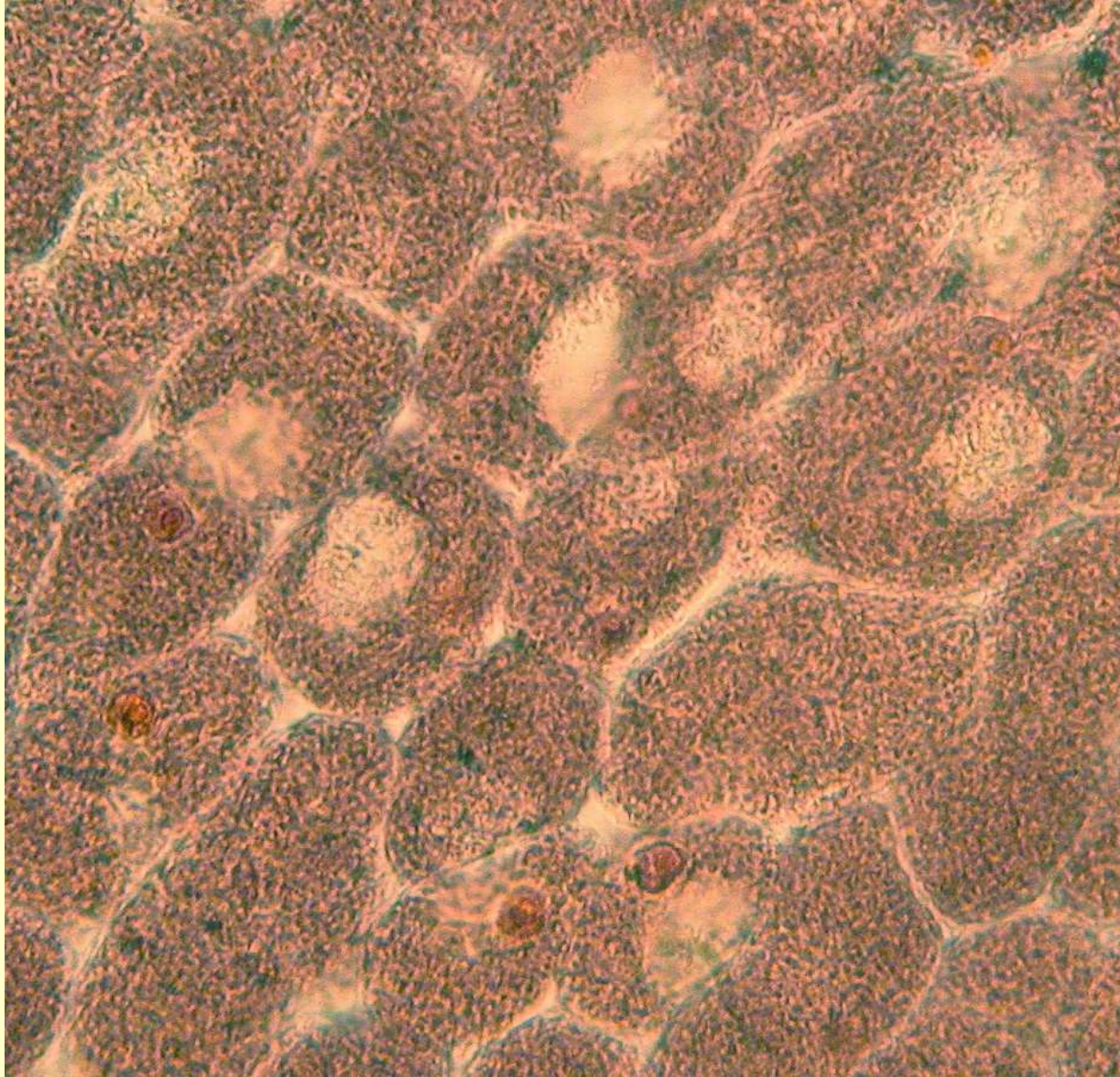
Käringtand



Baljfrukt (men avvikelser i formen finns)



Samliv med kvävefixerande bakterier



Rotknölar med bakterier



Ofta stipler



Sammansatta blad, ibland med klängen

Blomsterlupin



Brunklöver



Sötvedel



Vårärt



Duvvicker



Trädgårdsärt





Släktet *Vicia*, vicker; kråkvicker









Häckvicker





Släktet *Lathyrus*, vialer; gulvial



Gökärt





Vårärt



Släktet *Trifolium*, klöver; alsikeklöver











Rödklöver





Skogsklöver





Vitklöver





Släktet *Medicago*; lusern





Anthyllis vulneraria, getväppling





Lupinus, lupiner







