

Kort om myrmarker

- Mosse – fattigkärr – medelrikkärr – extremrikkärr
- Mosse: Får bara nederbördsvatten, näringsfattig. Omges dock av ett kärrområde, laggen.
- Kärr: Får grundvatten, därför mer näringsrika, men olika mycket, och olika kalkhaltiga.
- Torvbildning, utom i en del extremrikkärr – där i stället kalkbleke

Mosse

- Laggkärret
- Randskogen
- Mosseplan med tuvor och höljor
- Gölar

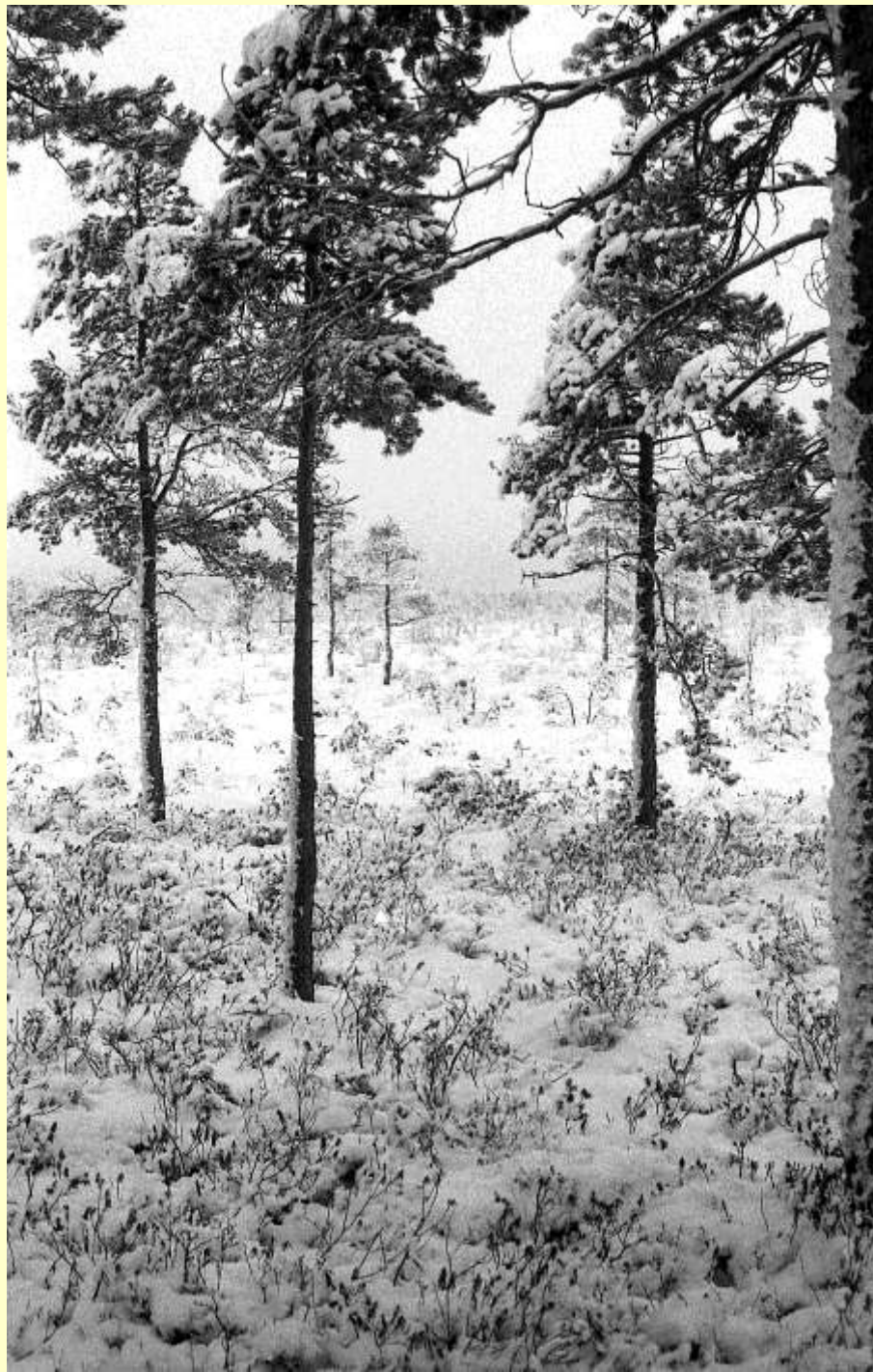
Mosse i västra Värmland – lägg märke till laggkärret



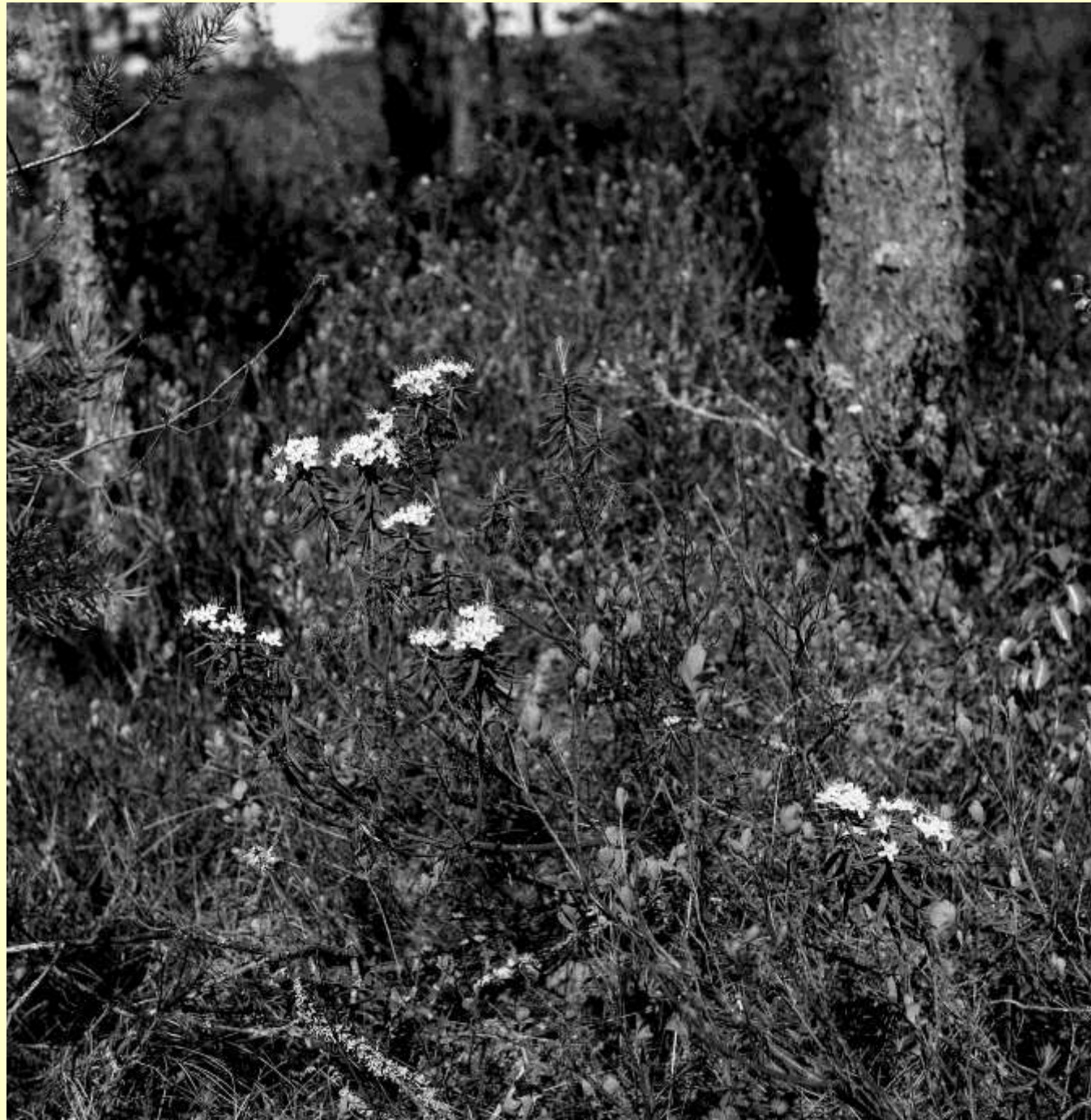
Laggkärr och
randskog



Randskog



Skvattram i randskogen



Mosseplanet









Sileshår: Rundsileshår,
storsileshår, småsileshår







Tuvull



Hjortron



Göl



- Kärr: extremrikkkärr, medelrikkkärr och fattigkärr
- Obs! norröver blandmyrar!







Fattigkärr: vattenklöver



Trådstarr



Flaskstarr



Taggstarr





Ängsull



Medelrikkärr: knagglestarr





Snip

Tätört







Jungfru
Marie
nycklar

Extremrikkärr: flugblomster





Kärnknipprot

Vaxnycklar





Ag



Ax-ag





Maj-
viva

Svarthö

