

Snyltrotväxter, Orobanchaceae

- Först visas halvparasiter, sedan helparasiter

Svarthö, *Bartsia alpina*







Ögontröstar, släktet *Euphrasia*





Ljungögontröst,
E. micrantha



Kovaller, släktet *Melampyrum*, först ängskovall, *M. pratense*.









Skogskovall,
M.
sylvaticum





Natt och dag, *M. nemorosum*





Korskovall, *M. cristatum*



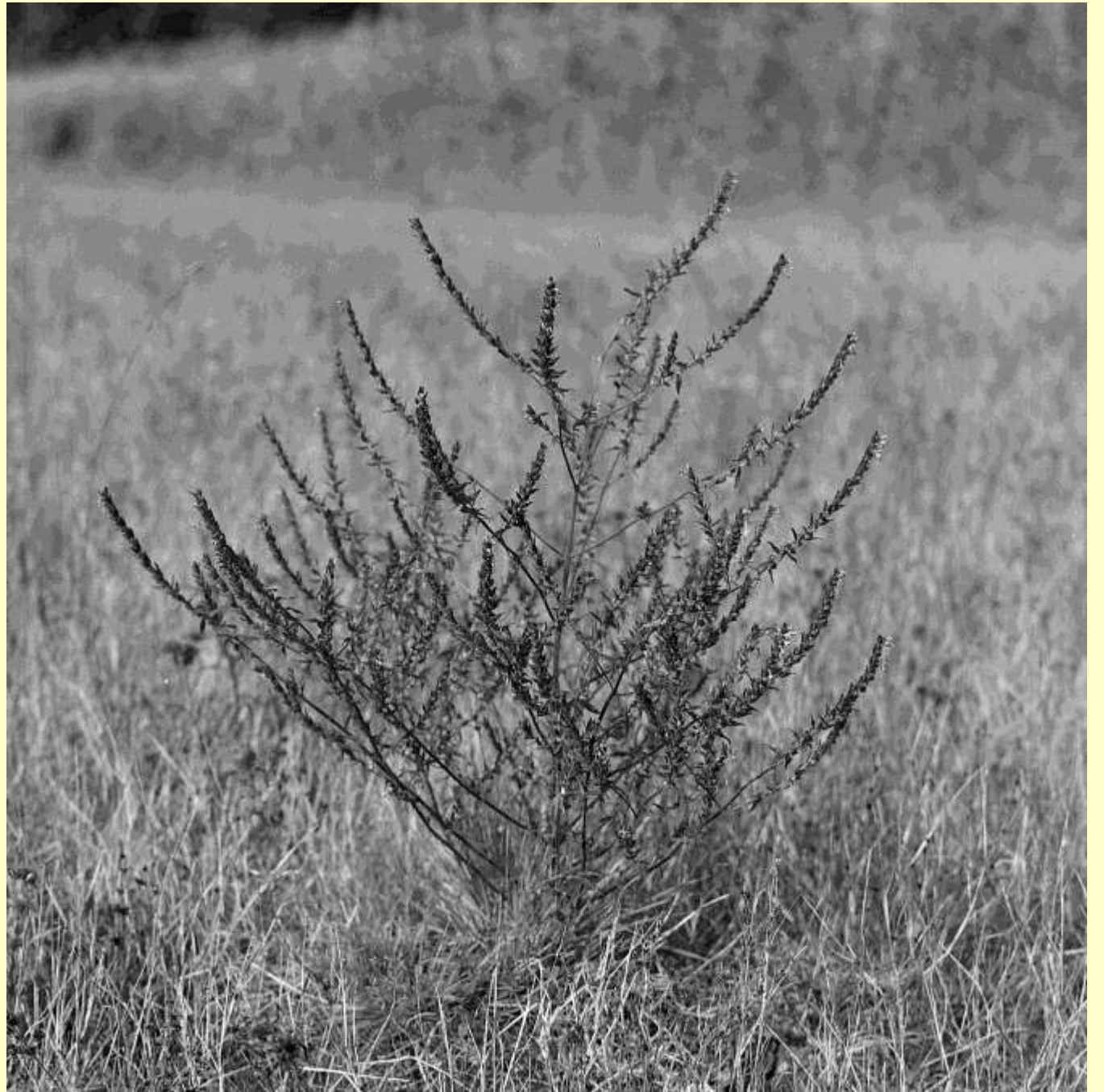
Pukvete, *M. arvense*





Rödtoppor, *Odontites*





Spiror, *Pedicularis*, kärrspira, *P. palustris*





Granspira, *P. sylvatica*







Kung Karls spira, *P.*
specterum-
carolinum



Gullspira, *P.*
oederi



Lappspira, *P. lapponica*





Fjällspira, *P. hirsuta*





Brandspira, *P. flammea*



Skallror, *Rhinanthus*, höskallra, *R. angustifolius*



Oklar underart!



Ängsskallra, *R. minor*





Vättersos, *Lathraea squamaria*









Snyltrötter, *Orobanche*, tistelsnyltrot, *O. reticulata*



Timjansnyltrot,
O. alba (vissen)





Klintsnyltrot,
O. elatior

