

Vi börjar lite med stråväxter

- Tågväxter – ”komplett blomma”
- Gräs – \pm runda ihåliga strån med leder, bladslidor, blommor i småax
- Halvgräs – \pm trekantiga strån utan leder, blad i tre rader.

Alla är vindpollinerade.

Vårfryle



En tåg-art



Fig. 843. *Juncus lamprocarpus*. *a* Teil der Infloreszenz. *b* Blüte, vergr., *c* Gynäceum, vergr. | Nach A. F. W. SCHIMPER.

Grässtrå

2 zeilige Blattstellung

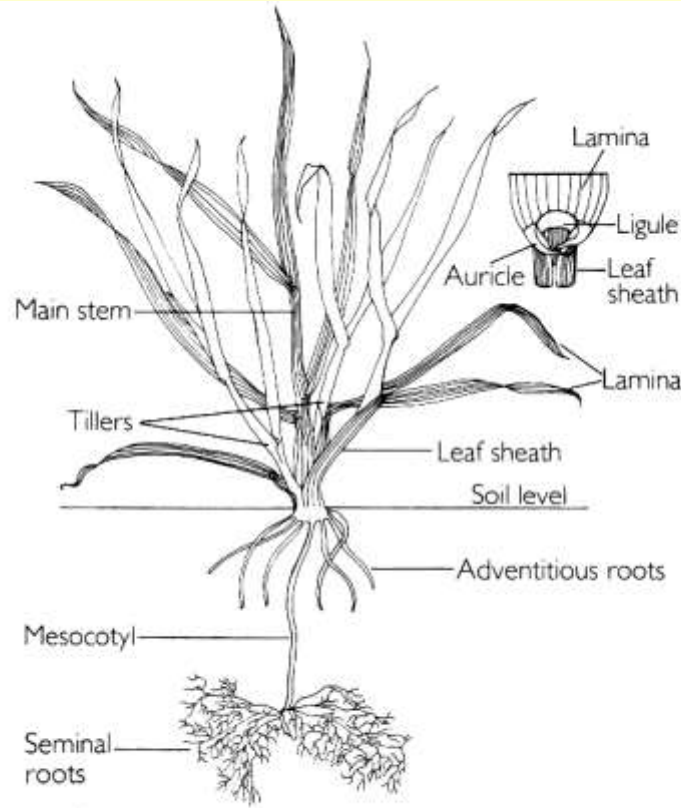
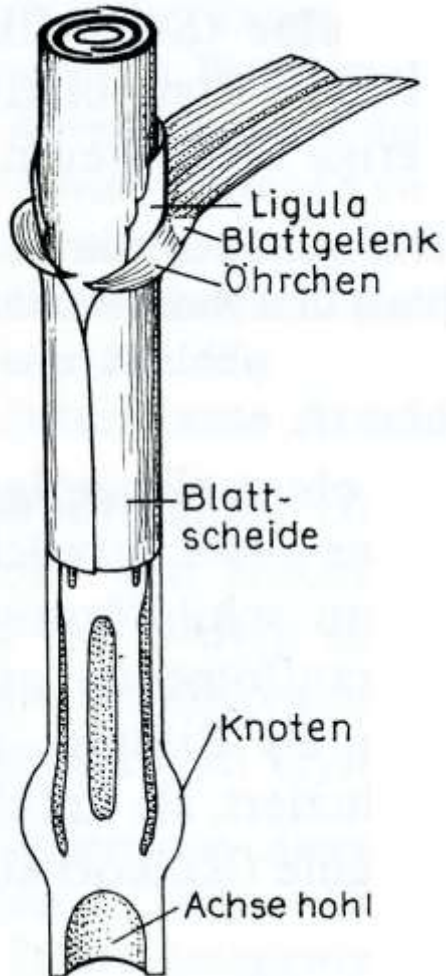


Fig. 1-1 Diagram of a grass plant.

Auricle: Bladöra

Inflorescence: Blomställning
(ax eller vippa)

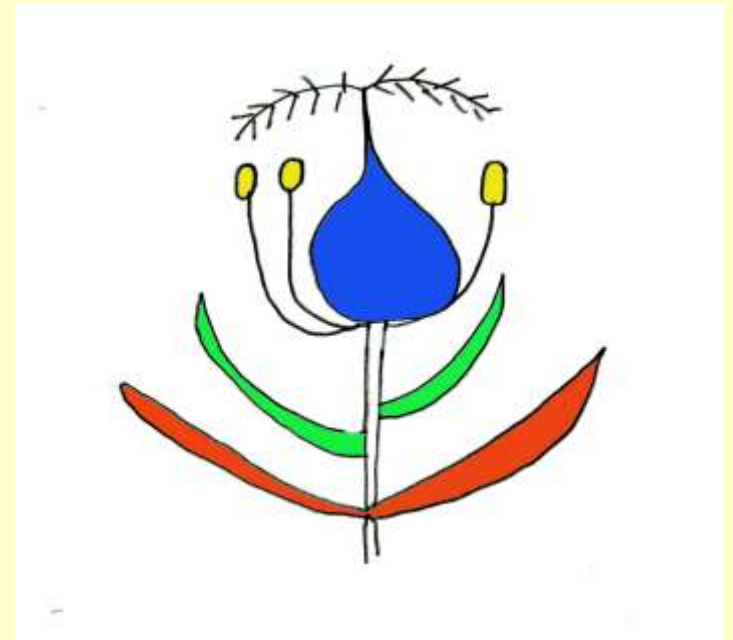
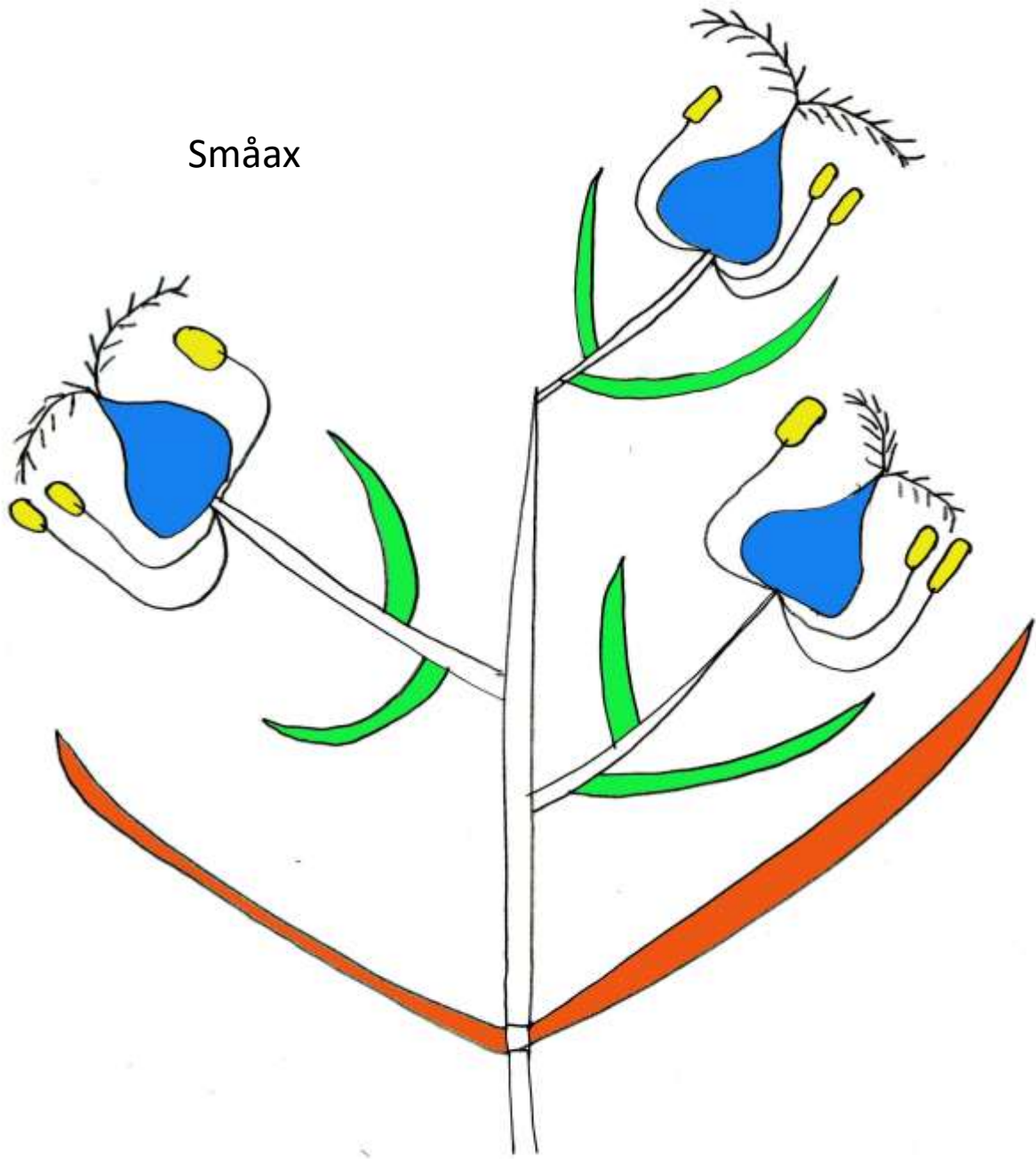
Lamina: Bladskiva

Leaf sheath: Bladslida

Ligule: Snärp

Tillers: Skott, utlöpare

Småax





Halvgräs;
treradig
bladställning,
ofta
trekantigt
strå.

Starr

